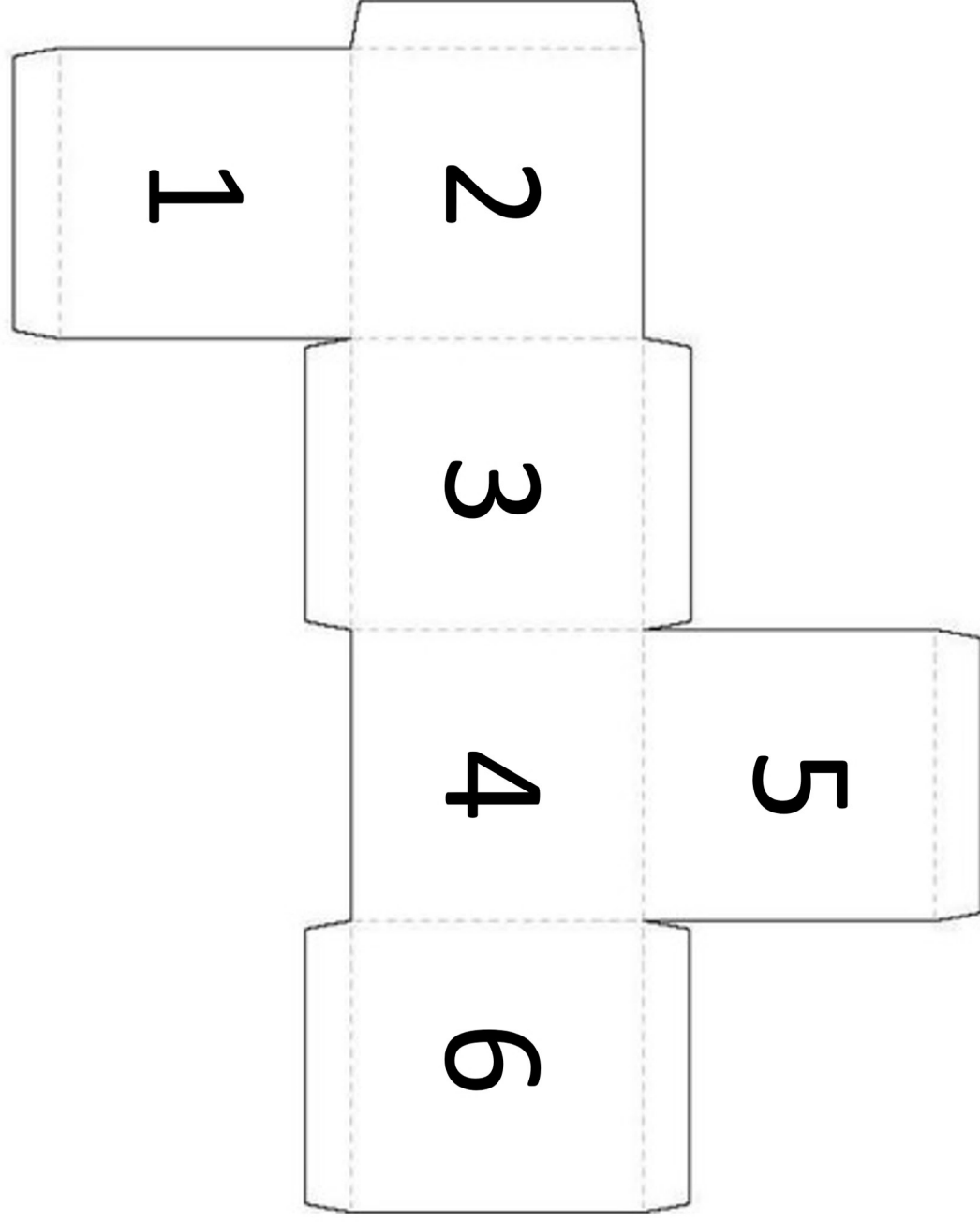


## Careca ou Cabeludo ?

### Material:

- imprima as duas carinhas
- Imprima e monte o dado
- 20 prendedores (10 de cada cor para cada participante)

São dois participantes, com as carinhas “carecas”, para jogar com a adição. Os prendedores são os cabelos. As regras são as seguintes: Adição: Cada participante joga o dado e acrescenta na cabeça da carinha os prendedores equivalentes ao número que saiu. Vence aquele que primeiro completar a cabeleira com os 10 prendedores. Subtração: Com as carinhas cabeludas completos com dez prendedores cada, os participantes jogam o dado e retiram o cabelo, o número de prendedores equivalente ao que saiu. Vence quem ficar com o a carinha careca, sem prendedores, primeiro. Mas atenção! No final, o jogador só poderá colocar ou tirar seus prendedores se cair o número exato de prendedores que ele tem. Por exemplo, na vez da adição, se o jogador só tiver mais um cabelo para colocar, enquanto não cair o número 1 no dado, vai passando a vez. O mesmo ocorre na subtração, isto é, não poderá tirar o cabelo até cair o número exato. Isso deixa a brincadeira mais interessante.



# Careca ou Cabeludo ?

